

Souborný katalog ČR

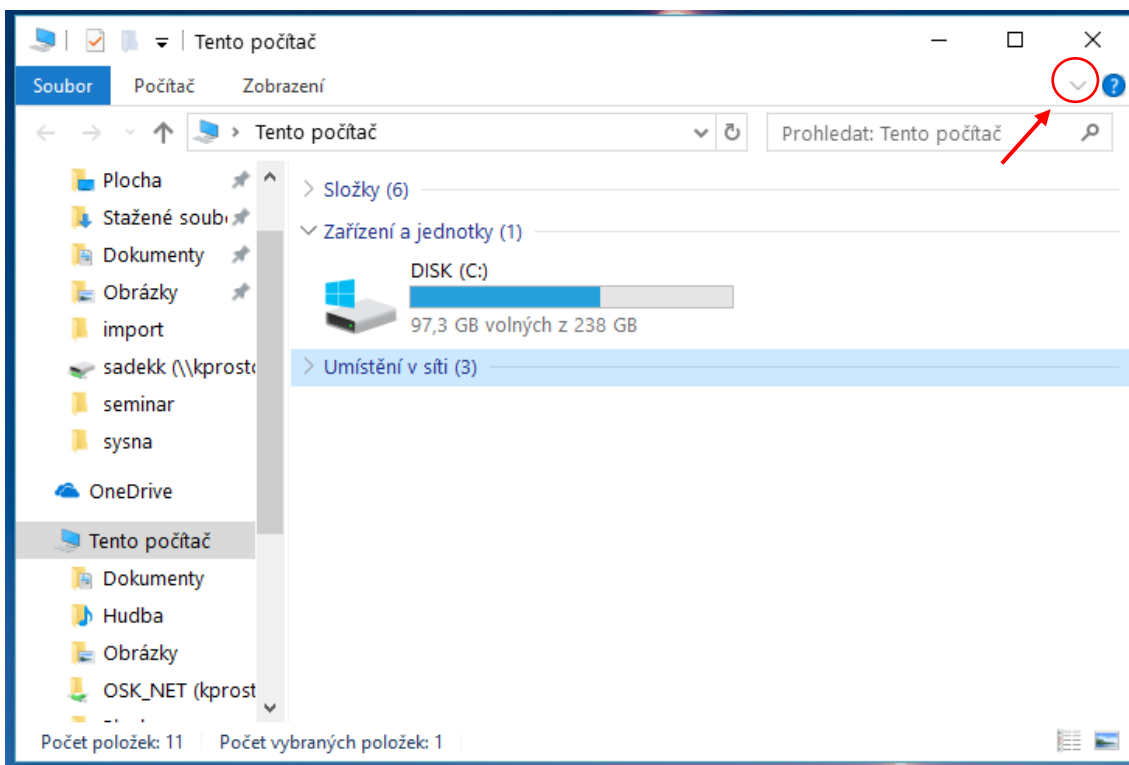
Připojení FTP

Návod pro operační systémy Windows 7, 8, 8.1, 10

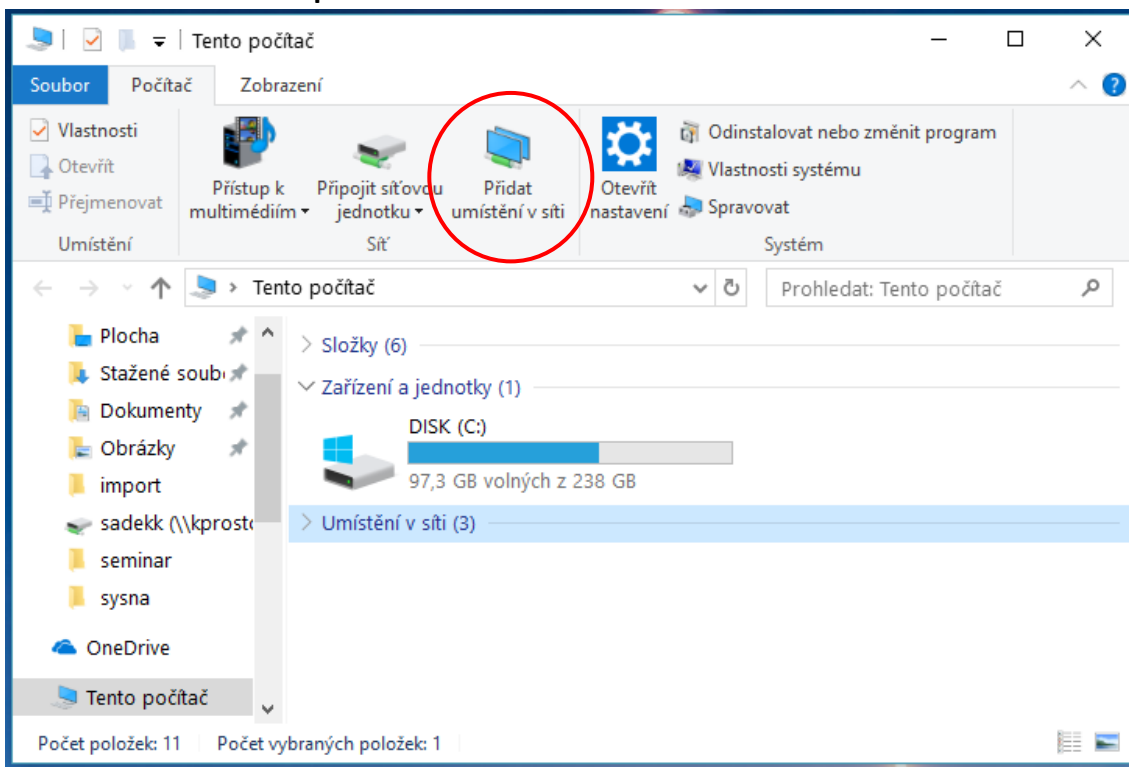
Šádek Kryštof
12.1.2018

1. krok: Otevřete *Tento počítač*

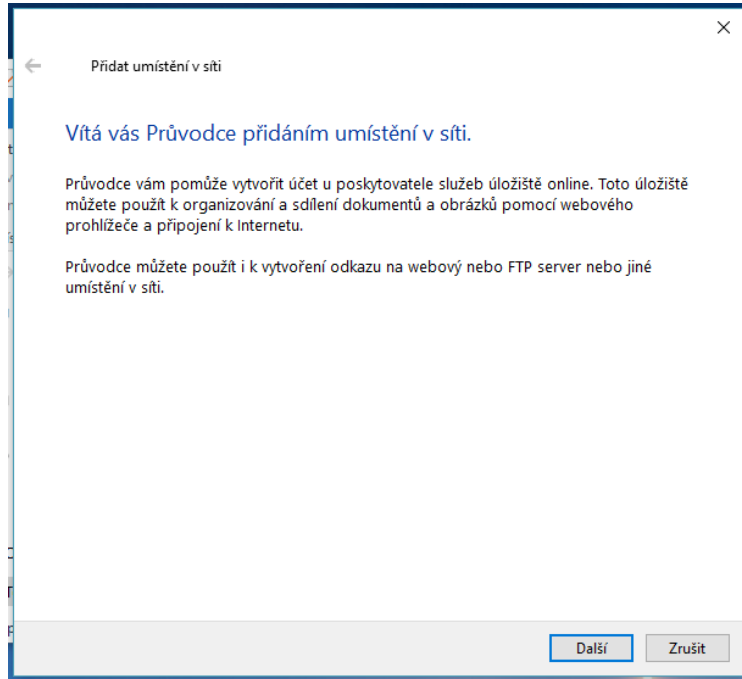
A rozbalte horní lištu pomocí šipečky vpravo nahoře.



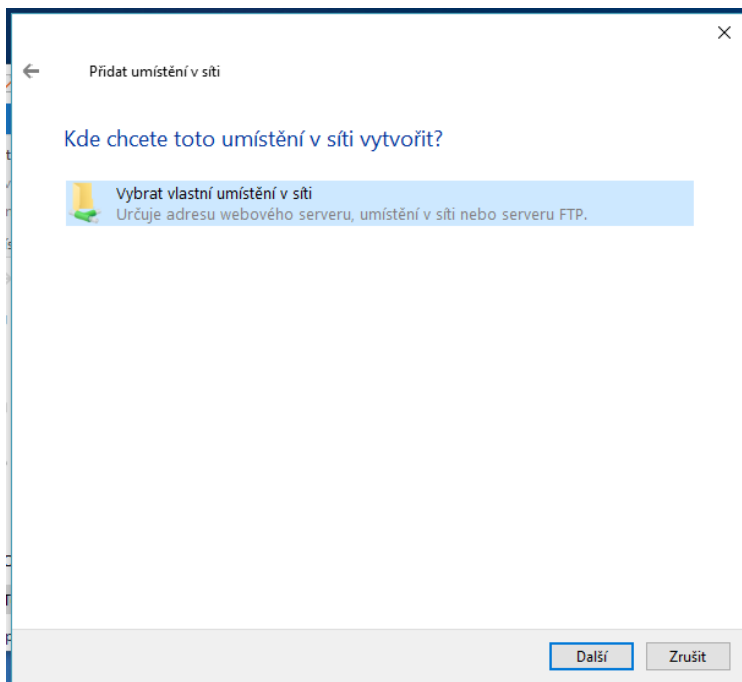
2. krok: Klikněte na položku *Přidat umístění v síti*



3. krok: Zobrazí se následující obrazovka. Odklikněte *Další*

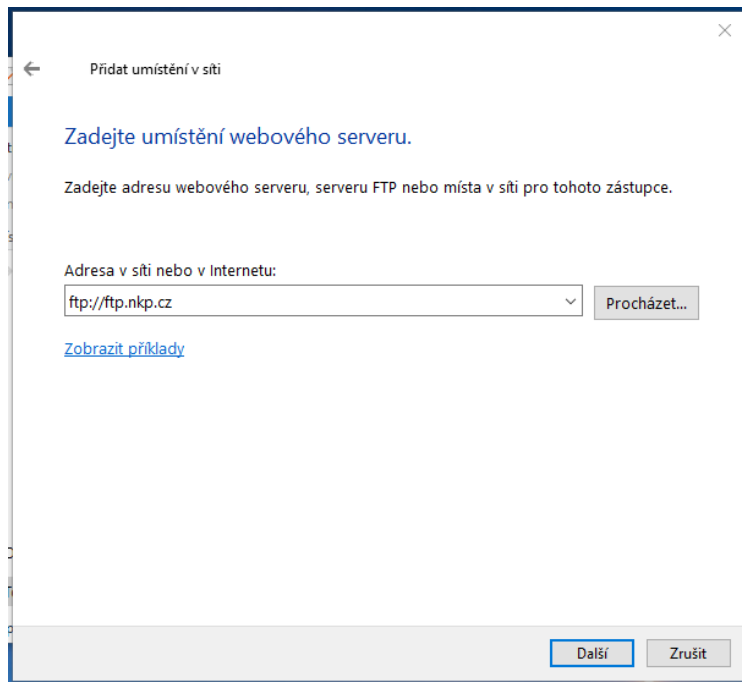


4. krok: Opět *Další*



5. krok: Zde zadejte FTP adresu Národní knihovny

Je nutno vyplnit v uvedeném formátu, tzn. **ftp://ftp.nkp.cz**



Přidat umístění v síti

Zadejte umístění webového serveru.

Zadejte adresu webového serveru, serveru FTP nebo místa v síti pro tohoto zástupce.

Adresa v síti nebo v Internetu:

ftp://ftp.nkp.cz

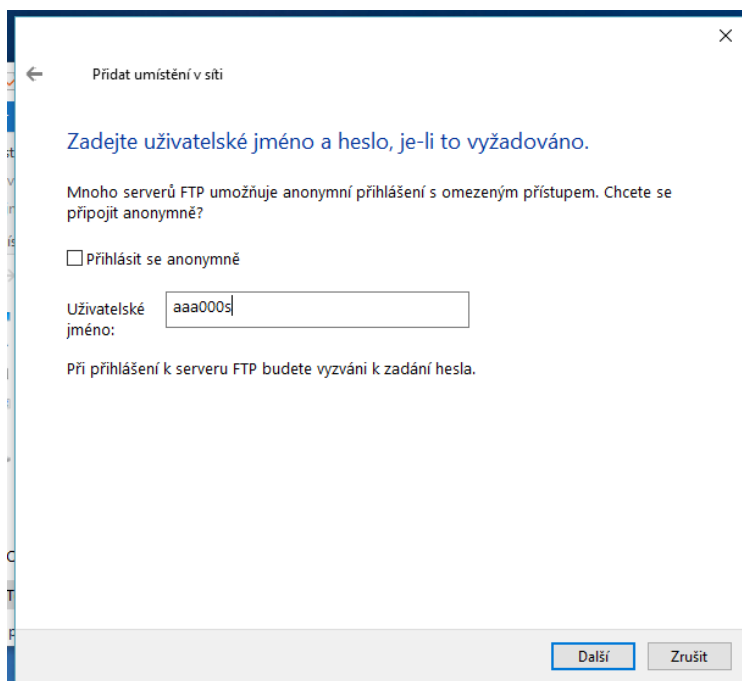
Procházet...

[Zobrazit příklady](#)

Další Zrušit

6. krok: Vyplňte Vaše přihlašovací jméno

Nejprve je třeba *odškrtnout* políčko **Přihlásit anonymně** a následně budete moci zadat Vaše přihlašovací jméno. Jedná se o siglu Vaší knihovny následovanou písmenem s; vše je **bez mezer** a **malými písmeny** (např. aba100s).



Přidat umístění v síti

Zadejte uživatelské jméno a heslo, je-li to vyžadováno.

Mnoho serverů FTP umožňuje anonymní přihlášení s omezeným přístupem. Chcete se připojit anonymně?

Přihlásit se anonymně

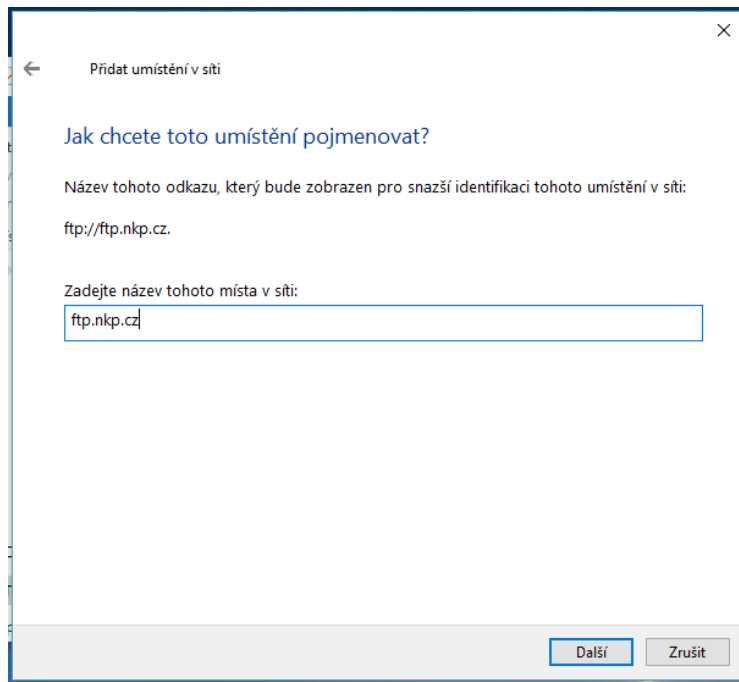
Uživatelské jméno: aaa000s

Při přihlášení k serveru FTP budete vyzváni k zadání hesla.

Další Zrušit

7. krok: Pojmenování umístění

Můžete zvolit zcela libovolný název. Je určen čistě pro Vás.



← Přidat umístění v síti

Jak chcete toto umístění pojmenovat?

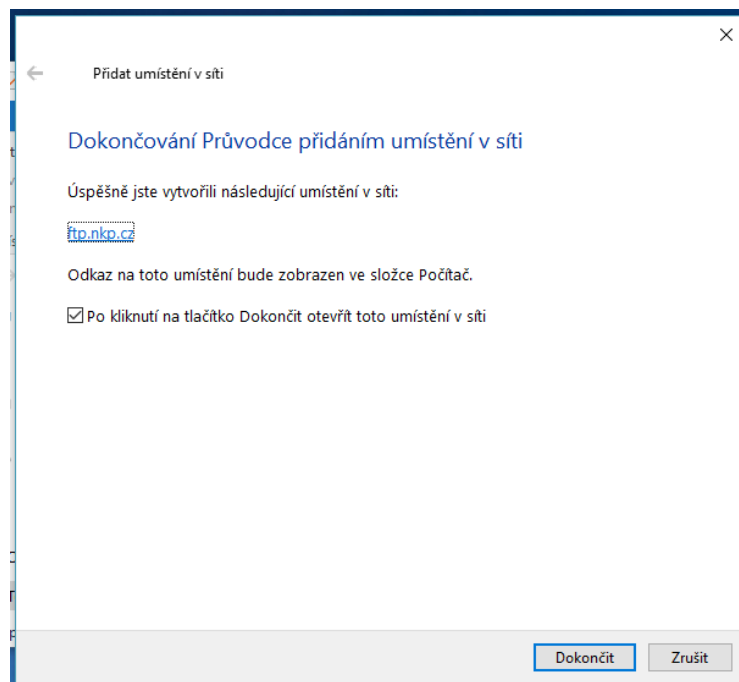
Název tohoto odkazu, který bude zobrazen pro snazší identifikaci tohoto umístění v síti:
ftp://ftp.nkp.cz.

Zadejte název tohoto místa v síti:

Další Zrušit

8. krok: Odklikněte *Dokončit* a počkejte

Mělo by se zobrazit dialogové okno viz krok devátý.



← Přidat umístění v síti

Dokončování Průvodce přidáním umístění v síti

Úspěšně jste vytvořili následující umístění v síti:

[ftp.nkp.cz](ftp://ftp.nkp.cz)

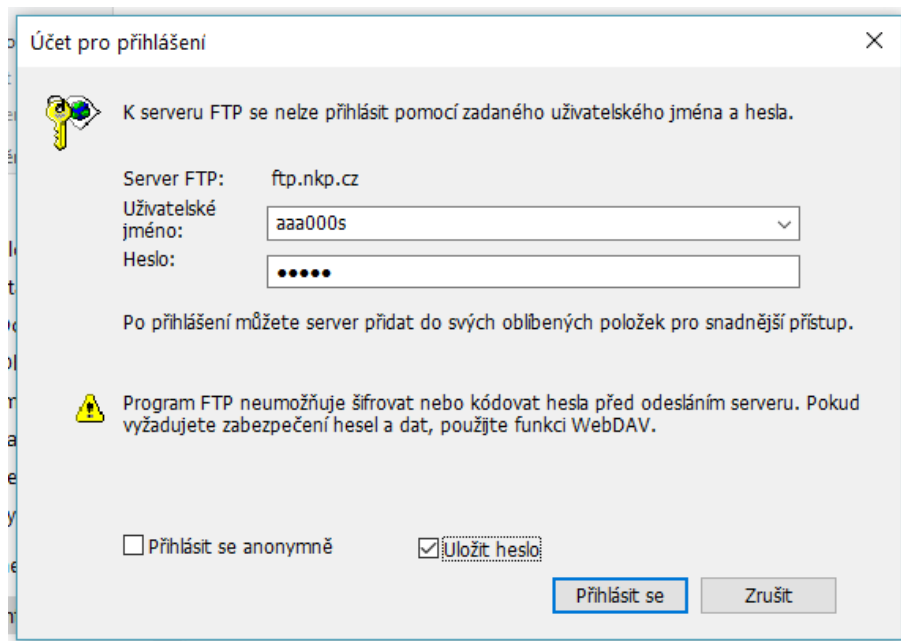
Odkaz na toto umístění bude zobrazen ve složce Počítač.

Po kliknutí na tlačítko *Dokončit* otevřít toto umístění v síti

Dokončit Zrušit

9. krok: Nyní je třeba vyplnit heslo

To Vám bylo přiděleno. Pokud si ho nepamätujete, obraťte se na skc@nkp.cz. Z praktických důvodů je možné si **Uložit heslo**. Poté se připojíte tlačítkem *Přihlásit se*.



10. krok: Závěr

Od této chvíle budete mít v umístění **Tento počítač** odkaz na náš FTP server, kam můžete ukládat soubory se záznamy. Tento odkaz se chová jako klasická složka, takže soubory do ní můžete přesouvat, mazat je a přejmenovávat.

