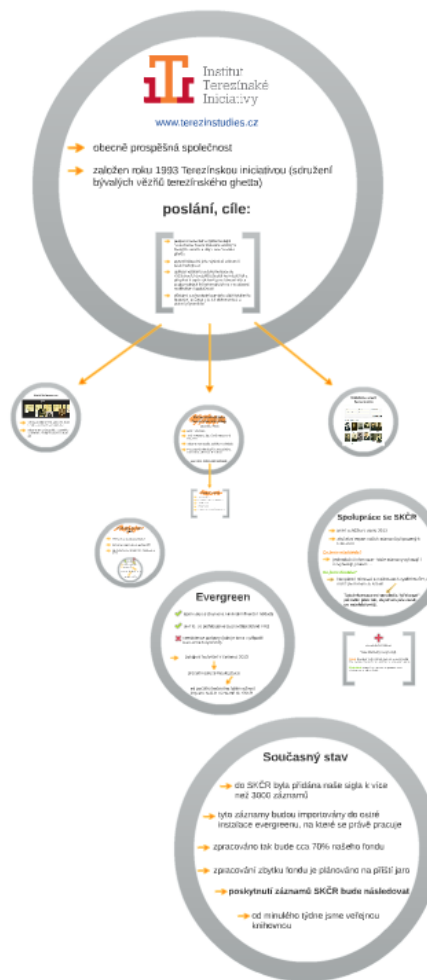


Evergreen v Souborném katalogu?

Mgr. Aneta Plzáková
aneta.plzakova@terezinstudies.cz



Evergreen v Souborném katalogu?

Mgr. Aneta Plzáková

aneta.plzakova@terezinstudies.cz



Institut
Tereziňské
Iniciativy



Institut
Tereziínské
Iniciativy

www.terezinstudies.cz

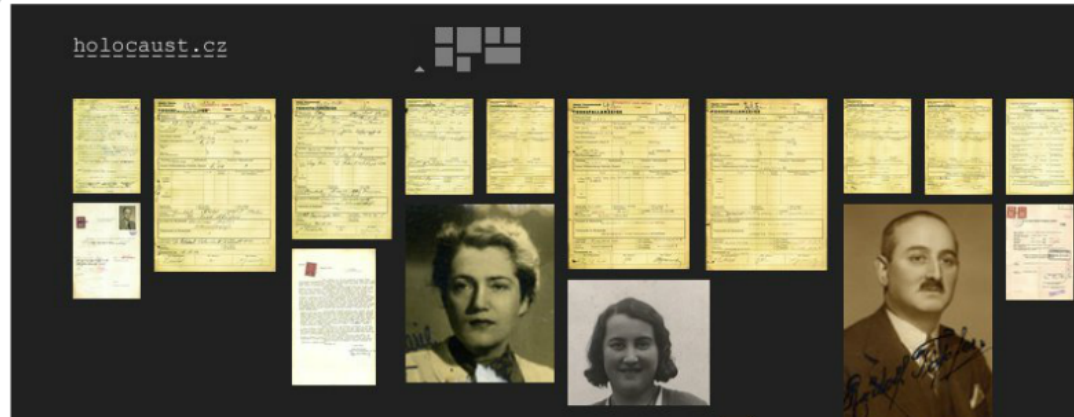
- obecně prospěšná společnost
- založen roku 1993 Tereziínskou iniciativou (sdružení bývalých vězňů tereziínského ghetta)

poslání, cíle:

- podpora vědeckého výzkumu dějin "konečného řešení židovské otázky" v českých zemích a dějin tereziínského ghetta
- zprostředkování jeho výsledků odborné i laické veřejnosti
- aplikací výzkumu a dokumentace do vzdělávacích projektů působit na mladé lidi a přispívat k jejich výchově jako tolerantních a zodpovědných lidí orientujících se v současné multikulturní společnosti
- důstojné zachovávání památky obětí totalitního bezpráví, pečovat o jejich dokumentaci a aktivní připomínání

- podpora vědeckého výzkumu dějin "konečného řešení židovské otázky" v českých zemích a dějin terezínského ghetta
- zprostředkování jeho výsledků odborné i laické veřejnosti
- aplikací výzkumu a dokumentace do vzdělávacích projektů působit na mladé lidi a přispívat k jejich výchově jako tolerantních a zodpovědných lidí orientujících se v současné multikulturní společnosti
- důstojné zachovávání památky obětí totalitního bezpráví, pečovat o jejich dokumentaci a aktivní připomínání

Portál holocaust.cz



- ➔ nejrozsáhlejší on-line zdroj informací o holocaustu v České republice
- ➔ odborné texty, fotografie, vzpomínky pamětníků, články z dobového tisku ad.

Databáze obětí holocaustu

DATABÁZE OBĚTÍ

| | | |
|----------------------------|----------------------|----------------------|
| Jméno: | Příjmení: | Datum narození: |
| <input type="text"/> | <input type="text"/> | -- -- -- |
| Bydliště před válkou: | Místo narození: | Transport: |
| <input type="text"/> | <input type="text"/> | <input type="text"/> |
| vyhledat v databázi | | |

VYBÍRÁME Z DATABÁZE OBĚTÍ



Charlotte
Teichnerová



Sofie
Baumgartenová



Jiří Teller



Elisabeta
Deutschová



Alice
Neumannová



Amálie
Arnsteinová



Leo Neurad



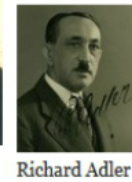
Maximilian
Ullmann



Felix Kornfeld



Zdeňka
Nettlová



Richard Adler



Rudolf Bauer

Knihovna Institutu Terezínské iniciativy

Jáchymova 3, Praha 1

- vznik roku 1995
- fond vytvořen z darů členů Terezínské iniciativy
- odborné monografie, seriály, multimédia
- v současné době doplňována zejména zahraniční odbornou literaturou

cca 6 000 knihovních jednotek

Tematické rozložení

- dějiny druhé světové války
- pronásledování a perzekuce českých a evropských Židů
- dějiny židovské komunity
- antisemitismus a rasismus
- vzdělávání o holocaustu a proti projevům rasové netolerance

Knihovna do roku 2009

- 1 knihovnice na částečný úvazek
- systém ISIS upravený pro potřeby KITI
- sql databáze pro vyhledávání v katalogu na webu

Co dál

→ transformace na veřejnou knihovnu

→ zavedení AKS

zpracování katalogu knihovny

zapojení do SKČR



Co dál



→ transformace na veřejnou knihovnu

→ zavedení AKS



zpracování katalogu knihovny



zapojení do SKČR

Evergreen

- ✓ open source znamená minimální finanční náklady
- ✓ umí to, co potřebujeme (a pravděpodobně i víc)
- ✗ neexistence podpory (jako je tomu v případě komerčních systémů)

→ zahájení testování v červenci 2013



prozatím pouze katalogizace



od počátku testována také možnost importu našich záznamů do SKČR

Spolupráce se SKČR

- první schůzka v srpnu 2013
- zkušební export našich záznamů připravený k testování

Co jsem očekávala?

- jednoduchá informace - Vaše záznamy vyhovují / nevyhovují, protože ..

Co jsem dostala?

- komplexní informaci o možnostech využití SKČR, o nichž jsem neměla tušení

Tato informace mi umožnila "překopat" původní plán tak, abychom pracovali co nejefektivněji.



ona jednoduchá informace:

Vaše záznamy nevyhovují.

Důvod: Evergreen tvoří v záznamu pole 901 se systémovými informacemi -> toto pole má v MARC21 definováno jiné využití.

Předpoklad: Odstraněním pole 901 z exportu se naše záznamy stanou vyhovujícími.

Současný stav

- do SKČR byla přidána naše sigla k více než 3000 záznamů
- tyto záznamy budou importovány do ostré instalace evergreenu, na které se právě pracuje
- zpracováno tak bude cca 70% našeho fondu
- zpracování zbytku fondu je plánováno na příští jaro
- **poskytnutí záznamů SKČR bude následovat**
- od minulého týdne jsme veřejnou knihovnou

**Děkuji
za pozornost!**



Dotazy???



Mgr. Aneta Plzáková

aneta.plzakova@terezinstudies.cz



Institut
Tereziánské
Iniciativy